



**МИНИСТЕРСТВО
РОССИЙСКОЙ ФЕДЕРАЦИИ
ПО РАЗВИТИЮ ДАЛЬНЕГО ВОСТОКА
(МИНВОСТОКРАЗВИТИЯ РОССИИ)**

ПРИКАЗ

14.12.15

№ 268

г. Москва

Об установлении срочного публичного сервитута на часть земельного участка с кадастровым номером 25:16:020508:69

В целях размещения объектов инфраструктуры (трансформаторная подстанция и газорегуляторный пункт) территории опережающего социально-экономического развития «Михайловский» на основании Земельного кодекса Российской Федерации, статей 7, 30 Федерального закона от 29 декабря 2014 г. № 473-ФЗ «О территориях опережающего социально-экономического развития в Российской Федерации», статьи 15 Федерального закона от 25 октября 2001 г. № 137-ФЗ «О введении в действие Земельного кодекса Российской Федерации», постановления Правительства Российской Федерации от 21 августа 2015 г. № 878 «О создании территории опережающего социально-экономического развития «Михайловский», заявления акционерного общества «Корпорация развития Дальнего Востока» от 8 декабря 2015 г. № 534 **приказываю:**

1. Установить срочный публичный сервитут согласно приложениям к настоящему приказу в интересах акционерного общества «Корпорация развития Дальнего Востока» в отношении части земельного участка площадью 65 334 кв. м. с кадастровым номером 25:16:020508:69 (далее – часть земельного участка), находящегося в собственности общества с ограниченной ответственностью «Спасскпродукт», расположенного по адресу:

местоположение установлено относительно ориентира, расположенного за пределами участка. Ориентир жилой дом. Участок находится примерно в 5150 м. от ориентира по направлению на юго-восток. Почтовый адрес ориентира: Приморский край, р-н Спасский, с. Прохоры, ул. Советская, д. 19 (далее – срочный публичный сервитут).

2. Установить срок действия срочного публичного сервитута до 31 декабря 2019 г.

3. Срочный публичный сервитут в отношении части земельного участка устанавливается на безвозмездной основе.

4. Обществу с ограниченной ответственностью «Спасскпродукт» не препятствовать размещению на части земельного участка объектов инфраструктуры территории опережающего социально-экономического развития «Михайловский», указанных в п. 1 настоящего приказа.

5. Акционерному обществу «Корпорация развития Дальнего Востока» обеспечить:

- выполнение кадастровых работ по установлению границ части земельного участка, указанного в п. 1 настоящего приказа;

- направление документации по установлению срочного публичного сервитута в орган, осуществляющий кадастровый учет и ведение государственного кадастра недвижимости в соответствии с законодательством о государственном кадастре недвижимости, на государственную регистрацию в порядке, установленном действующим законодательством Российской Федерации.


6. Департаменту территорий опережающего развития (ТОР) и инфраструктуры Министерства Российской Федерации по развитию Дальнего Востока (А.Н. Федотовский) направить копию настоящего приказа по почтовым адресам заявителя и общества с ограниченной ответственностью «Спасскпродукт».

7. Департаменту управления делами Министерства Российской Федерации по развитию Дальнего Востока (А.А. Жданову) разместить настоящий приказ в течение семи рабочих дней в информационно-телекоммуникационной сети «Интернет» на официальном сайте Министерства Российской Федерации по развитию Дальнего Востока.

8. Настоящий приказ вступает в силу со дня его подписания.

9. Контроль за исполнением настоящего приказа возложить на Первого заместителя Министра по развитию Дальнего Востока А.М. Осипова.

Министр



А.С. Галушка

Приложение № 1 к приказу
Министерства Российской Федерации
по развитию Дальнего Востока
от « 14 » 12 2015 г. № 261

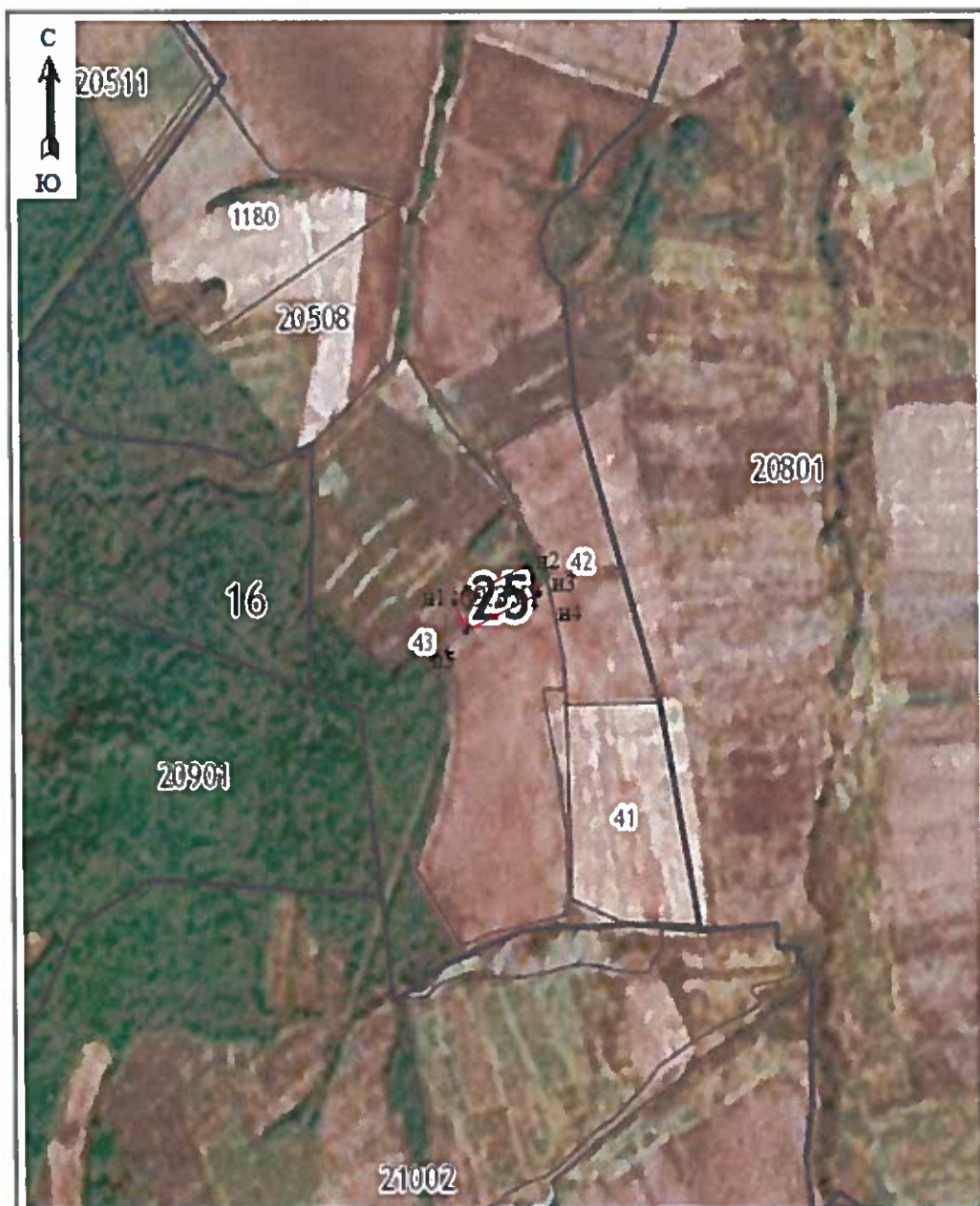
Границы действия срочного публичного сервитута в отношении части земельного участка с кадастровым номером 25:16:020508:69, расположенного по адресу:

Местоположение установлено относительно ориентира, расположенного за пределами участка. Ориентир жилой дом. Участок находится примерно в 5150 м. от ориентира по направлению на юго-восток. Почтовый адрес ориентира: Приморский край, р-н Спасский, с. Прохоры, ул. Советская, д. 1

Условный номер земельного участка 25:16:020508:69:3У1		
Местоположение: относительно ориентира, расположенного за пределами участка. Ориентир жилой дом. Участок находится примерно в 5150 м от ориентира по направлению на юго-восток. Почтовый адрес ориентира: Приморский край, р-н Спасский, с Прохоры, ул. Советская, д. 19		
Категория земель: Земли сельскохозяйственного назначения		
Площадь земельного участка <u>65334</u> м ²		
Обозначение характерных точек границ сферы действия устанавливаемого сервитута	Координаты, м	
	X	Y
1	2	3
н 1	512 008.41	2 224 532.06
н 2	512 185.18	2 224 926.93
н 3	512 121.14	2 224 960.84
н 4	512 049.04	2 224 989.99
н 5	511 871.50	2 224 593.34
н 1	512 008.41	2 224 532.06

Приложение № 2 к приказу
Министерства Российской Федерации
по развитию Дальнего Востока
от "11" "12" 2015 г. № 261

Схема расположения части земельного участка с кадастровым номером
25:16:020508:69 со сферой действия срочного публичного сервитута



Масштаб 1:30000